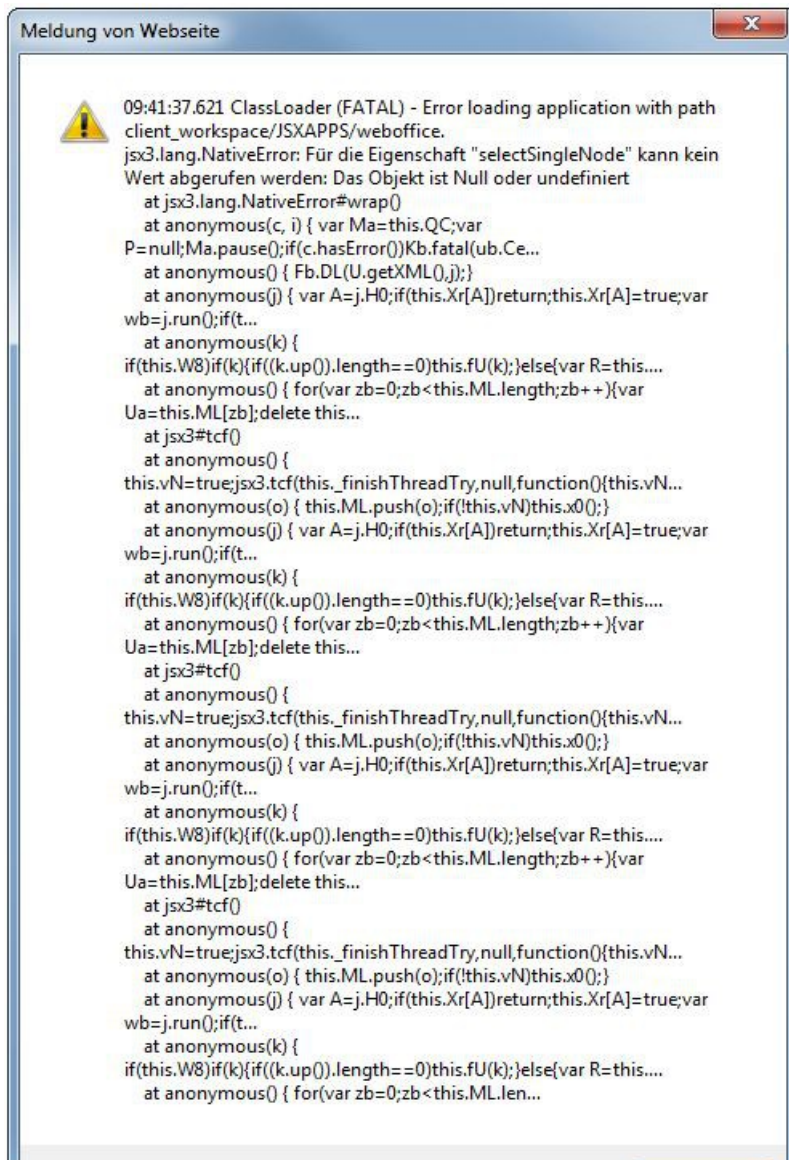
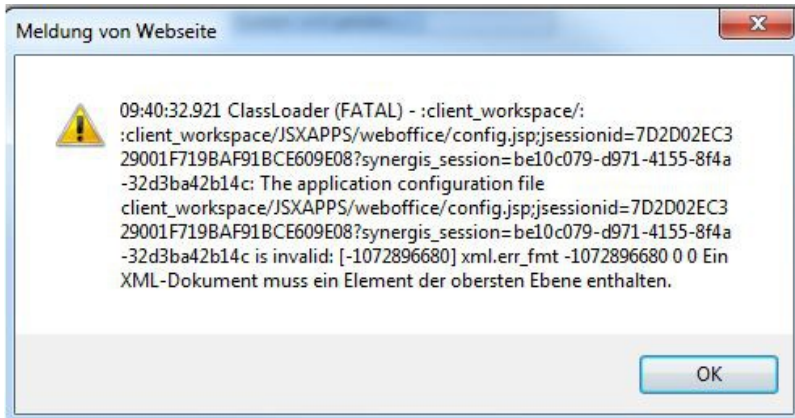


Sehr geehrte Besucher!

Es können unter Umständen, im Zuge von Updates und Änderungen an der WebOffice Application (z.B. bei Updates in Wartungsfenstern), Fehlermeldungen dieser Art auftreten:



Lösung:

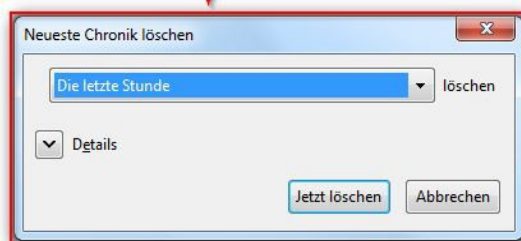
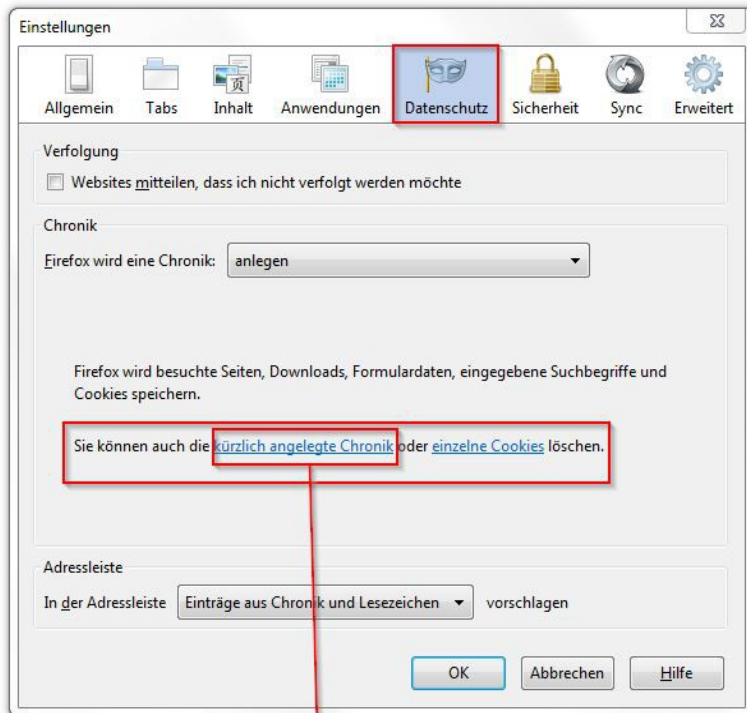
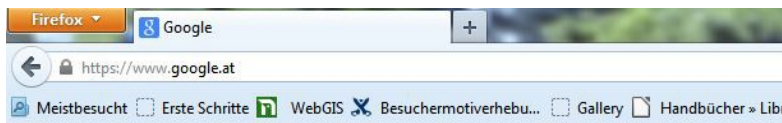
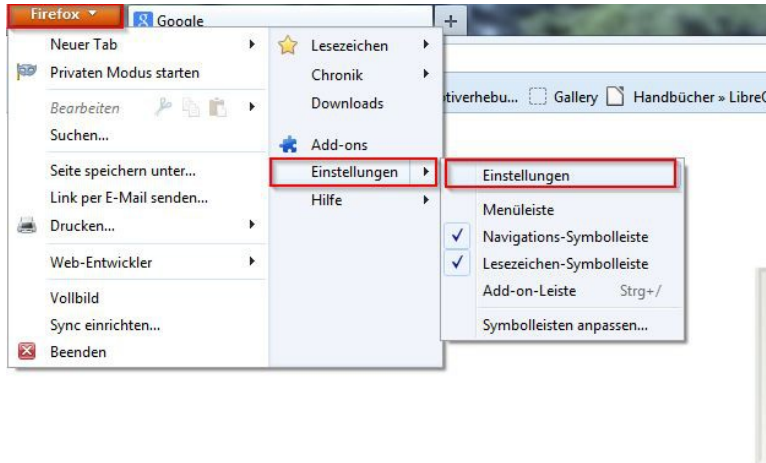
Dieses Problem kann man in den meisten Fällen damit beheben, dass man den Browsercache (Chronik und Cookies der letzten Zeit) löscht und dann die Seite neu lädt.

Am einfachsten geht das mit der Tastenkombination:

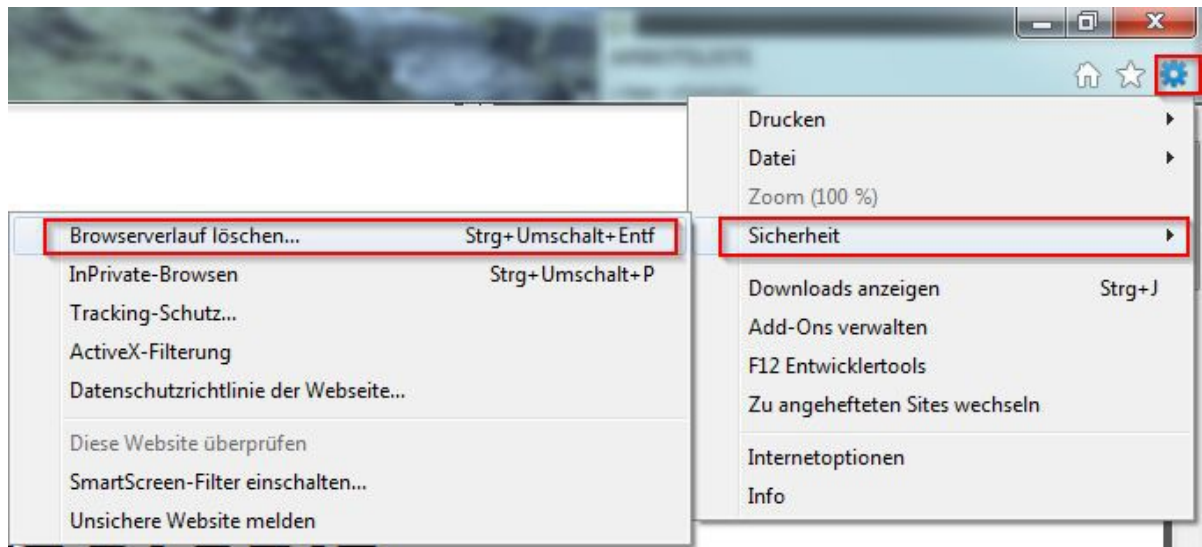
STRG+SHIFT+ENTF (funktioniert annähernd bei allen Browsern).

Natürlich kann man das auch manuell über das Brosermenü machen:

Firefox:



Internet Explorer:



Stand: 8.11.2013